


 TIERGESUNDHEITZENTRUM
Grußendorf
Your pet - our passion

„Mein Hund kann nicht mehr laufen“

spezielle Diagnostik und Management

Christoph Holtmeyer


1

 TIERGESUNDHEITZENTRUM
Grußendorf
Your pet - our passion

Grundsätzliche Einteilung


- Systemisches Problem (Zusammengebrochen, Apathie, fehlende Kraft)
- Mechanisches/Orthopädisches Problem (Fraktur, Patellaluxation, Kreuzbandriss)
- Neurologisches Problem (Bandscheibenvorfall, Trauma)
- Schmerz Problem (Muskelzerrung, Nervenschmerz)

2


 TIERGESUNDHEITZENTRUM
Grußendorf
Your pet - our passion

Vorstellung des Patienten

- Schnelle Einschätzung, ob es sich um einen lebensbedrohlichen Zustand handelt (Ansprechbarkeit, Herz/Lunge/Kreislauf)
- Kurze Anamnese, ob akutes oder chronisches Problem
- Wird der Zustand schnell schlechter?




3

 TIERGESUNDHEITZENTRUM
Grußendorf
Your pet - our passion

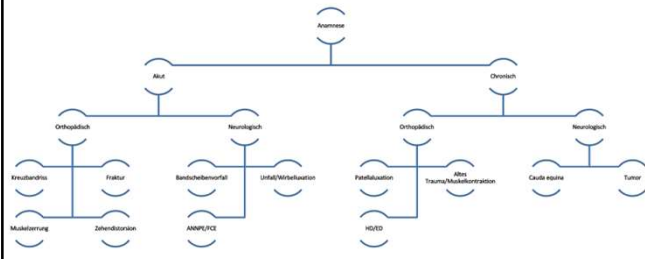
Ausführliche Anamnese ist wichtig

- Seit wann Probleme?
- Ist irgendwas vorgefallen? Unfall? Beim Spielen?
- Erscheint der Patient schmerzhaft, waren in Vergangenheit Schmerzäußerungen?
- Fällt das Hochkommen schwer? Eher hinten oder vorne?
- Ist es nach dem Aufstehen schlechter und wird dann besser?
- Spielt der Untergrund eine Rolle?
- Unsicherheiten beim Laufen, wie z.B. Umfallen, Zehenschleifen, Wegknicken?

4

 TIERGESUNDHEITZENTRUM
Grußendorf
Your pet - our passion

Einteilen in Kategorien



5

 TIERGESUNDHEITZENTRUM
Grußendorf
Your pet - our passion

Gezielte Untersuchung des Patienten

- Wir schauen uns das, was wir vermuten, als Letztes an
- Jeder hat ein Recht auf zwei oder mehr Erkrankungen
- Immer den gleichen Ablauf bei der Untersuchung



6

Mein Vorgehen Orthopädische Untersuchung



- Falls gar nicht stehen kann, vorsichtig hinstellen
 - Fraktur, Neurologie, Orthopädie
- Anfang bei den Hintergliedmaßen von den Pfoten bis zur Hüfte
- Schwanz, Becken, ISG, Cauda Equina, LWS, BWS
- Vordergliedmaßen von Pfoten bis Schulter
- HWS, Nacken, Kopf
- Gangbildanalyse

7

7

Mein Vorgehen Neurologische Untersuchung



- Observation (Mentaler Status, Haltung, Gangbild)
- Stellungsreaktionen (Überköten, Hüpfen, Tischkante)
- Kopfnerven (Sensibilität, Nystagmus, Drohreaktion)
- Spinalreflexe (Flexor VGM/HGM, Extensor Carpi, Patellar)
- Sensibilität (Oberflächenschmerz, Tiefenschmerz)



8

8

Neuroanatomische Lokalisation



- Welche Gliedmaßen sind betroffen
- Wirbelsäulenhyperästhesie (nicht immer genau)
- Unterscheidung zwischen Oberem- und Unterem-Motorneuron
- Spinale Reflexe!!

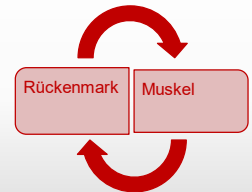
9

9

Unteres Motorneuron - UMN



- Störung des Reflexbogens zwischen Rückenmark und Muskulatur
- Verringerte bis fehlende Reflexe
- Verringerter bis fehlender Muskeltonus



10

10

Oberes Motorneuron - OMN



- Neuronen sind vom Gehirn ausgehend und eher modulierend tätig (Willkürliche Bewegungen, Muskeltonus)
- Verlust der Inhibition des UMN
- Normale bis gesteigerte Reflexe
- Normaler bis gesteigerter Muskeltonus

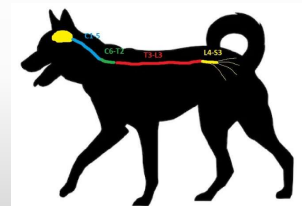
11

11

Einteilung der Rückenmarks-Segmente



- C1-C5: Vorne und Hinten OMN
- C6-T2: Vorne UMN Hinten OMN
- T3-L3: Vorne obB Hinten OMN
- L4-S3: Vorne obB Hinten UMN
- Ab S2: Rute, Anal, Blase (Schwanzabriss)



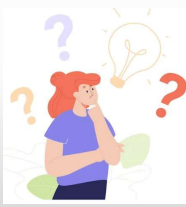
12

12

Nach der Untersuchung – Spezielle Diagnostik



- Röntgen: Fraktur, Gelenkfüllung, Knochenlyse, Weichteilschwellungen
- Ultraschall: Sehne, Abszess, Tumor
- CT: Wirbelsäule, Bandscheibe, Plexus, Gelenk, Tumor, i.v. Kontrastmittel
- MRT: Rückenmark, Gehirn, Plexus, Bandscheibe
- Arthroskopie: Schulter, Ellenbogen, Knie
- Szintigraphie: Tumor, Schmerzpatient



13

1. Fall



- Mittelgroßer Hund
- Beim Spielen passiert, plötzlich auf 3 Beinen
- Belastet hinten links gar nicht
- Neurologisch obB
- Knie bei Streckung schmerzhaft
- Restliche orthopädische Untersuchung obB

14

Röntgen - Kreuzbandriss



15

Arthroskopie Kreuzbandanriss



16

TPLO



17

2. Fall



- 3 J alter Frop
- Seit 3 Tagen immer unsicherer in den Hintergliedmaßen
- Vordergliedmaßen obB
- Kann seit heute morgen nicht mehr aufstehen
- Kot Absatz ja, Urin Absatz seit 1 Tag nicht mehr

18

Neurologische Untersuchung

TIERGESUNDHEITZENTRUM
Grußendorf
Your job - our passion

19

CT Bandscheibenvorfall L1-2

TIERGESUNDHEITZENTRUM
Grußendorf
Your job - our passion

• Therapie: Hemilaminektomie

20

Prognose OP akute Bandscheibenextrusion

TIERGESUNDHEITZENTRUM
Grußendorf
Your job - our passion

- Grad 1: nur Schmerzen
- Grad 2: Propriozeptionsstörungen/Ataxie
- Grad 3: Motorik
 - Ambulatorische Parese
 - Nicht-Ambulatorische Parese
 - Plegie
- Grad 4: kein Oberflächenschmerzempfinden
- Grad 5: kein Tiefenschmerzempfinden

Gut bis 90% aufwärts

Etwas vorsichtiger ca. 70-80%

Vorsichtig ca. 50%, je nach Dauer der Problematik schnell schlechter werdend

21

3. Fall

TIERGESUNDHEITZENTRUM
Grußendorf
Your job - our passion

- 8 Monate alter Cane Corso Mischling
- Seit 4-6 Wochen schlechter werdend
- Scheint Schmerzen zu haben, will den Kopf nicht bewegen
- Zeigt plötzliche Schmerzattacken
- Will kaum noch laufen, nicht mehr spielen
- Steht sehr steif da
- Steht heute nicht mehr auf

22

Untersuchung

TIERGESUNDHEITZENTRUM
Grußendorf
Your job - our passion

- HWS bei Bewegung stark schmerzhaft, schreit plötzlich auf
- Neurologisch keine Auffälligkeiten
 - SRMA?
- Kein Fieber, keine erhöhten Entzündungszellen

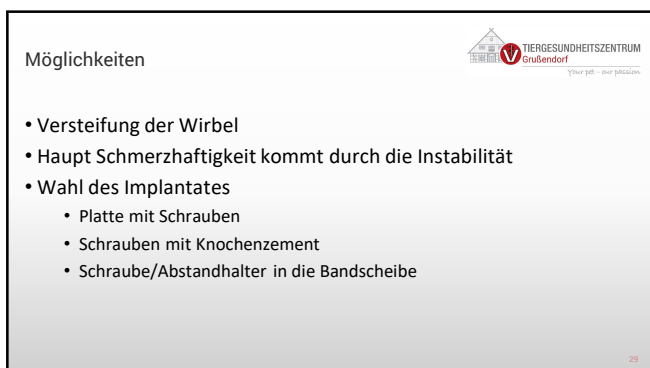
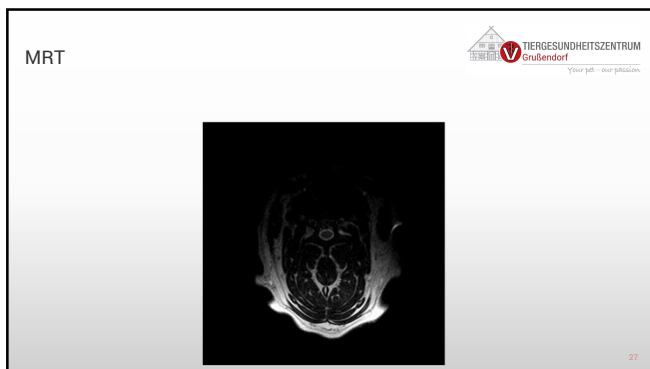
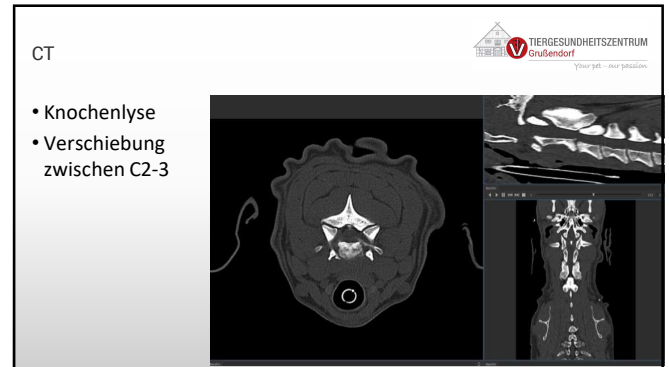
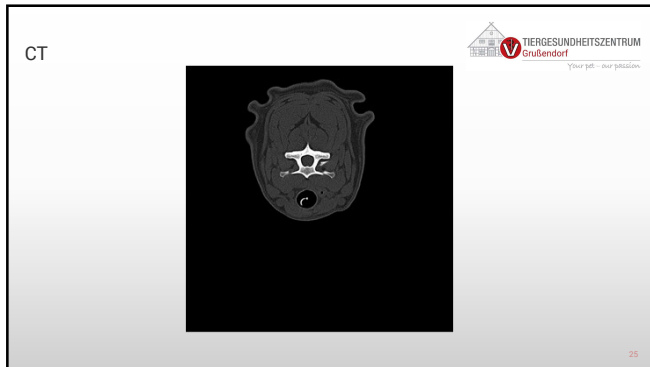
23

Röntgen

TIERGESUNDHEITZENTRUM
Grußendorf
Your job - our passion

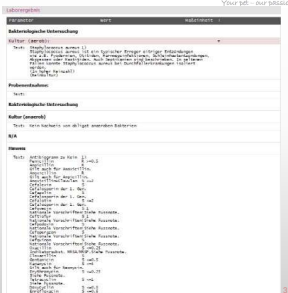
- DD:
 - Discospondylitis
 - Wobbler

24



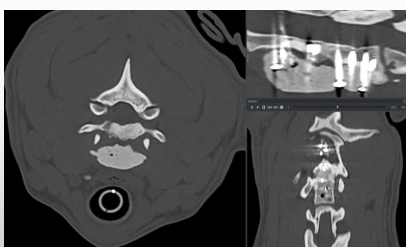
BU aus der Bandscheibe

- Langzeit Antibiose, bis Fusion stattgefunden hat (hier 3 Monate 2 x täglich 12,5 mg/kg Synulox)
- Metacam 0,2mg/kg 1 Woche
- Novalgin 20mg/kg 2 Tage



31

Kontroll CT 3 Monate post OP



32

4. Fall

- Franz, Bulldogge 3 Jahre alt
- Seit ca. 2-3 Monaten intermittierende immer mal aufgeschrien
- War immer schnell wieder normal gewesen
- Wird progressiv häufiger
- Jetzt seit 1 Woche täglich Probleme
- Seit dem auch Gangbilddauffälligkeiten
- Zwischendurch auch mal wieder völlig unauffällig
- Konnte heute morgen nicht mehr aufstehen
- Kot und Urin Absatz ist obB


33

Untersuchung

- In der gesamten Untersuchung keine Schmerzen auslösbar
- Bei mir keine Gangbilddauffälligkeiten
- Spinale Reflexe alle obB
- Minimale Auffälligkeiten bei Schubkarre laufen überstreckt

34

Besitzervideo



35

CT

- Leichte Bandscheiben protrusion L7-S1
- Erklärt nicht die Probleme



36

Vielen Dank für die Aufmerksamkeit



43

43

Informationen zu Referent

- choltmeyer@tiergesundheitszentrum.com
- Homepage: www.hundeheil.de

44

44