



Das Glubschaugewebe als Notfall

Stefan Albers

Seite 1

1




Inhalt

- Anatomie, ein kurzer Überblick
- Vergleich Glubschaugewebe vs normale Augen
- Infektiöses Ulcus, „Melting Ulcer“
- Bulbusprolaps

Seite 2

2




Anatomie

- Knöchelige Begrenzung: Orbita
- Augenmuskulatur
- Lider mit Tränenkanal im inneren Winkel
- Konjunktiva
- Nickhaut mit Nickhautdrüse
- Hornhaut
- Vordere Augenkammer
- Iris
- Linse
- Glaskörper
- Netzhaut + Sehnerv

Seite 3

3




Vergleich: Glubschaugewebe vs normales Auge

<ul style="list-style-type: none"> • Orbita klein, Bulbus groß • Lider häufig viel dicker, nasal entropioniert • Konjunktiva dicker „schwartzig“ • Nickhaut meist sehr versteckt • Nickhautdrüse wenig Platz 	<ul style="list-style-type: none"> • Orbita passend zu Bulbus • Lider dem Bulbus anliegend • Eingebettet in Konjunktiva • Nickhaut physiologisch kleiner pigmentierter Rand zu sehen
---	--

Seite 4

4



Vergleich: Glubschaugewebe vs normales Auge

- Tränenfilm:
- häufig inadäquate Zusammensetzung
- TearBreakUpTime reduziert
- „Trocken“


Unsensibler?

CAVE! Reduziertes Schmerzempfinden führt zu späterem Auftreten von Symptomen!
Erst wenn innere Strukturen mit betroffen sind, zeigen diese Patienten Schmerzen

- Hornhaut:
- ggr dicker und unsensibler
- Blinzelfrequenz reduziert
- Vermehrte Exposition
- Keratitis

Seite 5

5



Infektiöses Hornhautulcus, „Melting Ulcer“

Rasseprädisposition Brachycephale
Multifaktoriell bedingte erhöhte Neigung zur Infektion:
Exophthalmus, red. Schirmerträntentest, red. TearBreakUpTime, red. Schmerzempfinden, chron. Hornhautirritation (nas. Entropion, Karunkel-/trichiasis, Lidrandtumor)
„CleanContaminatedSpace“
Proteolytische Keime: Pseudomonas spp., beta-häm. Streptokokken (bei ca. 8% aller Patienten als Normalflora vorhanden!)

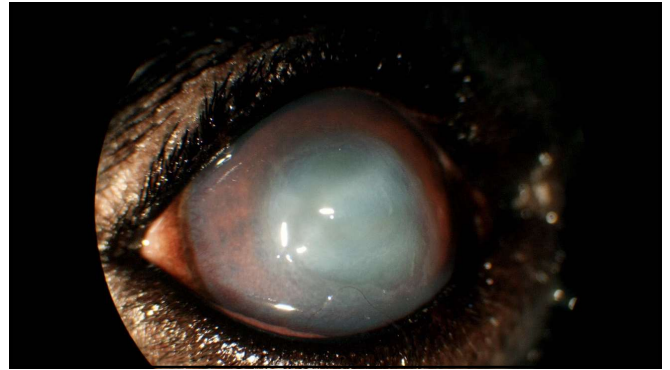
<p>Pseudomonas spp</p> <p>Sensitiv: Gentamicin, Fluorquinolon</p> <p>Resistent: Chloramphenicol</p>	<p>β-hämolyisierende Streptokokken</p> <p>Sensitiv: Chloramphenicol (Gentamycin)</p> <p>Resistent: Fluorquinolone</p>
--	--

Seite 6

6



7



8



9

Infektiöses Hornhautulcus, "Melting Ulcer"

**TIERGESUNDHEITZENTRUM
Grußendorf**
Your pet - our passion

- BAKTERIELLE INFektion FÜHRT ZU STRUKTURELLEM VERLUST
- PSEUDOMONAS ODER STREPTOKOKKEN → KOLLAGENASEN → AUFWEICHEN DER HORNHAUT

10

Infektiöses Hornhautulcus, "Melting Ulcer"

**TIERGESUNDHEITZENTRUM
Grußendorf**
Your pet - our passion

Intensive konservative Therapie
Lokal: Antibiotische Tropfen,
Eigenplasma vs Stromeease

Systemisch: Antibiose (Doxycyclin),
NSAID vs Prednisolon

Alternative?

11

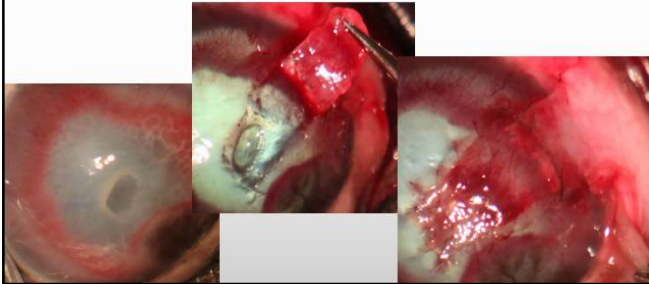
**TIERGESUNDHEITZENTRUM
Grußendorf**
Your pet - our passion

OP als Alternative?

360° ConjunktivalFlapOperation
Corneatransplantat,
Amnionmembran (BioSis)
BovineCollagenMembran (BCM)

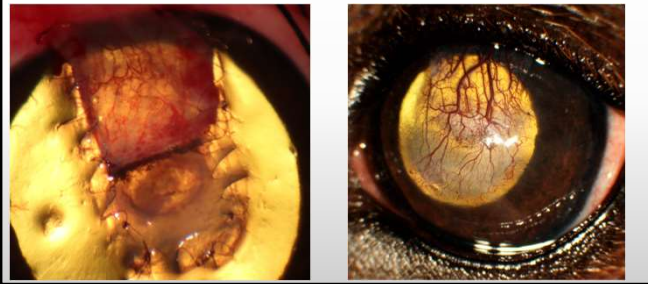
12

Corneoconjunktivale Transposition (CCT)



13

Corneoconjunktivale Transposition (CCT)



14

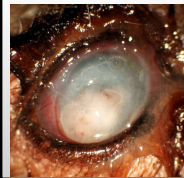
Kollagenasen



- Proteolyse kann binnen 24 Stunden zur Perforation führen
- Frühzeitige Antibiotikagabe „Lebensrettend“

15

Crosslinking



- Riboflavin + UV-Licht = Desinfektion und Stabilisierung der Hornhaut



16

Optivisor



17

Bulbusprolaps



- Brachycephale am häufigsten
- Kleines Trauma ausreichend
- Fast immer Operation erforderlich
- Bis zur OP Automutilation verhindern und Befeuchtung des Auges gewährleisten
- Zu 90% Erhalt möglich! 80% blind! Fast immer lateraler Strabismus zur Folge!
- Postoperative Komplikationen: KCS, verminderte Sensibilität → dauerhafte Pflege möglich

18

Bulbusprolaps



Vorfall des Bulbus vor die Lider
 Lidschluss nicht mehr möglich
 Min. 1 Augenmuskel gerissen
 Expositionskeratitis
 Schwellung des periorbitalen Gewebes



Reposition des Bulbus durch WENIG Druck, stattdessen Lider mit Allison-Klemmen fixieren und hervorheben

19

Bulbusprolaps



Prognose:
 90% Erhalt möglich
 80% Blind: Sehnervschaden/Netzhautablösungen, Intraokulare Blutungen
 100% lateraler Strabismus
 Postoperative Komplikationen: KCS, verminderte Sensibilität, Fehlender Cornealreflex → dauerhafte Pflege möglich



20



Vielen Dank für die Aufmerksamkeit!

21

21